



Beratung durch:



VL Versicherungsmakler GmbH
Regensburger Str. 334A • 90480 Nürnberg
Tel.: 0911/ 424 60 94 • Fax: 0911/ 424 60 96
sl@vl-versicherungsmakler.de
<http://www.vl-versicherungsmakler.de>

Persönlicher Ansprechpartner:

Frau Silke Löhlein
sl@vl-versicherungsmakler.de

Große Chance

- große Eigenverantwortung

Mit der Entscheidung sich selbständig zu machen, haben Sie eine große Chance ergriffen. Nicht nur in finanzieller Hinsicht kann die Selbständigkeit zu einer enormen Verbesserung führen. Auch die innere Befriedigung etwas Eigenes aufzubauen, der eigene Herr zu sein, darf nicht zu niedrig bewertet werden. Wir wünschen Ihnen an dieser Stelle viel Erfolg mit Ihrer Unternehmung!

Dennoch kann jedem mal ein Missgeschick passieren. Haben Sie bereits Mitarbeiter, können Sie auch diese nicht immer überwachen. Was kann man tun, wenn Kunden nicht zahlen? Wie können Sie für sich selbst vorsorgen, ohne im Falle einer Insolvenz alles wieder zu verlieren? Was passiert, wenn Sie krankheitsbedingt längere Zeit ausfallen?

Sie sehen, es gibt eine ganze Reihe von Punkten, die bedacht werden müssen.

Wir möchten Ihnen hier zumindest eine Übersicht der wichtigsten Bereiche liefern. Dies kann natürlich eine persönliche Beratung nicht ersetzen. Hierfür stehen wir Ihnen jedoch gerne zur Verfügung



Betriebliche Risiken

Betriebshaftpflichtversicherung

Die Betriebshaftpflichtversicherung ist die wichtigste aller gewerblichen Versicherungen. Sie ist eine unbedingte Notwendigkeit für jeden Existenzgründer. Die Betriebshaftpflichtversicherung kommt für Schäden auf, die durch Sie oder einen Ihrer Mitarbeiter einem Dritten gegenüber verursacht werden. Weiterhin prüft sie ob die an Sie gestellten Schadenersatzansprüche gerechtfertigt sind. Sämtliche Kosten, bis hin zu einem eventuell entstehenden Rechtsstreit, werden dann von der Haftpflichtversicherung getragen.

Neben Schäden, bei denen Sie oder Ihre Mitarbeiter andere durch eine Handlung aktiv (also durch „Ihr Tun“), schädigen, kann z. B. auch eine Vernachlässigung der Verkehrssicherungspflicht zu einem Schaden mit entsprechenden Forderungen führen. Da es keine pauschale Summenbegrenzung für Schadenersatzansprüche gibt, kann bei einem großen Schaden schnell der Fortbestand der Firma auf dem Spiel stehen. Einzelunternehmer und Freiberufler sind in der Regel zudem auch zusätzlich persönlich mit ihrem Privatvermögen haftbar.

Vermögensschadenhaftpflichtversicherung

Während die Betriebshaftpflicht für Personen- und Sachschäden, sowie daraus resultierenden Vermögensschäden (z. B. Verdienstausfall) aufkommen, sind reine Vermögensschäden nicht versichert. Ursachen für echte Vermögensschäden können beispielsweise sein: Beratungsfehler, Fehlauskünfte, Fristversäumnisse, Planungsfehler, ... Eine Vermögensschadenhaftpflichtversicherung kommt für solche Schäden auf.

Für die meisten Kammerberufe (z. B. Steuerberater, Anwälte, Wirtschaftsprüfer, usw.) ist das Vorhandensein einer solchen Haftpflichtdeckung Pflichtversicherung und somit Zulassungsvoraussetzung. Ein Abschluss ist für jeden empfehlenswert, der beratend, planend, verwaltend oder betreuend tätig ist.



Inhaltsversicherung

Wer sein Gewerbe in Geschäftsräumen betreibt, eine Werkstatt oder Lagerhalle unterhält, hat dort auch Betriebseinrichtung, die einen gewissen Wert darstellt. Ungeachtet davon, ob es sich um Büromöbel, Computer, Maschinen, Werkzeuge oder Vorräte handelt, ist es immer problematisch, wenn Betriebseinrichtung z. B. durch Feuer oder einen Einbruch beschädigt wird bzw. abhanden kommt. Auch bei gebraucht erworbenen Geräten kommen schnell hohe Belastungen auf Sie zu, wenn sie neu angeschafft werden müssen. Eine Inhaltsversicherung deckt im Rahmen der von Ihnen gewählten Gefahren die Kosten der Schadenbeseitigung, Reparatur und ggf. Neuanschaffung. Die Inhaltsversicherung ist vergleichbar mit einer Hausratversicherung für den Betrieb.



Betriebsunterbrechungsversicherung

Wurde Ihr Betrieb wie in der Inhaltsversicherung beschrieben, Opfer eines versicherten Schadens, der den Geschäftsbetrieb lahmlegt oder zumindest lähmt, kann es problematisch für Sie werden, Ihre weiteren laufenden Kosten zu decken. Miete, Leasingraten, Personalkosten, etc. fallen weiterhin an und müssen gezahlt werden. Oft beinhaltet die Inhaltsversicherung bereits eine Betriebsunterbrechungsversicherung in einer Höhe, die dem versicherten Wert Ihrer Firmenausstattung entspricht. Sie greift bei den in der Inhaltsversicherung gewählten Gefahren. Ist absehbar, dass Ihr Jahresumsatz diesen Wert übersteigt, sollte die Versicherungssumme der Betriebsunterbrechungsversicherung entsprechend angepasst werden. Eine interessante Alternative zur hier vorgestellten klassischen Deckung kann eine *Existenzbetriebsunterbrechungsversicherung (EBU)* darstellen. Auch hier sind verschiedene Sachgefahren als Ursache der Betriebsunterbrechung mit versichert. Darüber hinaus ist aber auch der krankheitsbedingte Ausfall eines Firmenlenkers mit abgesichert. Die EBU stellt damit auch eine Alternative für ein Krankentagegeld dar – und kann als Betriebsausgabe steuerlich geltend gemacht werden.



Elektronikversicherung

Hier können elektronische Geräte u. a. auch gegen Schäden durch Fehlbedienung, einfachem Diebstahl oder Unachtsamkeit versichert werden. Je wichtiger ein Gerät bzw. eine Gerätegruppe in einem Unternehmen ist (z. B. die Medizinelektronik in einer Arztpraxis), desto umfangreicher sollte der Versicherungsschutz gewählt werden. Neben der Absicherung der reinen Sachschäden an den versicherten Dingen, ist eine Erweiterung um anfallende Datenwiederherstellungskosten und Software vereinbar. Wer aus dem Ausfall von Elektronik hohe finanzielle Konsequenzen befürchten kann, sollte diese Form der Absicherung wählen.



Arbeitsmaschinenversicherung

Stationäre oder mobile Arbeitsmaschinen können im Rahmen einer Maschinenversicherung sehr umfangreich abgesichert werden. Grundsätzlich ist der Versicherungsumfang deutlich umfangreicher als in der Inhaltsversicherung und umfasst u. a. auch Bedienungsfehler, Überlastung oder Betriebsmittelschäden. Der Versicherungsschutz kann in gewissem Rahmen auf den jeweiligen Bedarf angepasst werden.

Werkverkehrsversicherung

Wer bei seinen Kunden arbeitet erscheint dort selten mit leeren Händen. In der Regel führt man Werkzeuge, Maschinen, Waren u. ä. mit sich. Kommt es während des Transports oder beim Be- und Entladen des Transportfahrzeugs zu einer Beschädigung der mitgeführten Dinge, oder wird bei einer Pause in den Transporter eingebrochen und Geräte gestohlen, greift der Schutz der Werkverkehrsversicherung. Auch ein Teil der Ausstattung von Verkaufswägen oder –anhängern (z. B. Kassen, Friteusen, ...), die nicht fest mit dem Fahrzeug verbunden sind, können nur über eine Werkverkehrsversicherung abgesichert werden.



Rechtsschutzversicherung

Rechtliche Auseinandersetzungen bleiben im Geschäftsleben nicht aus. Seien es Schadenersatzforderungen, die Sie selbst durchsetzen möchten, oder Streitigkeiten mit einem ehemaligen Mitarbeiter, dem Sie kündigten - eine Rechtsschutzversicherung hilft. Viele Versicherer bieten inzwischen auch Möglichkeiten des Forderungsmanagements für ihre gewerblichen Kunden. Damit können Sie sich Zeitaufwand und Ärger mit säumigen Kunden sparen, und haben den Kopf frei für Ihre eigentliche Arbeit. Je nach gewähltem Tarif sind auch Ihre privaten Risiken mit absicherbar.



Eine Rechtsschutzversicherung ist eine sinnvolle Ergänzung zur Betriebshaftpflicht.

Persönliche Risiken

Neben der Absicherung der betrieblichen Risiken, müssen Sie aber auch an sich selbst denken. Selbständige sind in der Regel nicht über die Sozialversicherungsträger versichert. Zwar ist eine freiwillige Versicherung hier in vielen Bereichen möglich, meist macht dies aber wenig Sinn. Kümmern Sie sich selbst um Ihre Absicherung. So können Sie gezielter, leistungsstärker und oft auch preiswerter Vorsorge treffen.

Krankenversicherung

Mit dem Schritt in die Selbständigkeit können Sie sich grundsätzlich entscheiden, ob Sie sich privat oder gesetzlich Krankenversichern möchten. Der Wechsel in die Private Krankenversicherung eröffnet Ihnen als Selbständigen die Möglichkeit sich leistungsstärker und auch evtl. beitragsgünstiger zu versichern. Neben Ihren individuellen Leistungswünschen muss auch Ihre persönliche familiäre Situation mit berücksichtigt werden, um den richtigen Versicherungsschutz zu entwickeln.



Da Sie keinen Arbeitgeber mehr haben, genießen Sie auch keine Lohnfortzahlung im Krankheitsfall mehr. Der Abschluss eines Krankentagegeldes ist daher auf jeden Fall sehr empfehlenswert. Sie erhalten nach der vereinbarten Karenzzeit dann den vereinbarten Tagessatz ausbezahlt, sofern gegenüber Ihrem Einkommen keine Bereicherung stattfindet.

Berufsunfähigkeitsversicherung

Ihr Arbeitskraft ist die Basis für Ihren Lebensstandard. Kann man aufgrund gesundheitlicher Probleme seinen Beruf nicht mehr ausüben, geht dies oft mit einem sozialen Abstieg einher. Je nach Art der Erkrankung und der Befähigung eines Menschen ist ein Wechsel in eine Tätigkeit oft nicht möglich. Eine Berufsunfähigkeitsversicherung stellt eine ideale Lösung dar, um im Fall der Fälle einen Einkommensersatz zu erhalten. Die Höhe der abgesicherten Rente sollte ausreichend hoch gewählt sein, damit man seinen finanziellen Alltag damit auch bestreiten kann. Auch die Laufzeit eines solchen Vertrags sollte möglichst auf das gewünschte Rentenalter abgestimmt sein.



Besteht bereits ein solcher Vertrag sollte dieser unbedingt überprüft werden. Ist die Rentenhöhe noch ausreichend? Bietet das Bedingungsmerk akzeptable Regelungen für Selbstständige? Wurde der Versicherungsschutz auch unter steuerlichen Aspekten geprüft? Es gibt hier eine ganze Reihe von Punkten, die man als Selbständiger bedenken muss.

Berufsunfähigkeitsschutz ist in jedem Fall eine der wichtigsten Absicherungen, die man für sich selbst wählen kann.

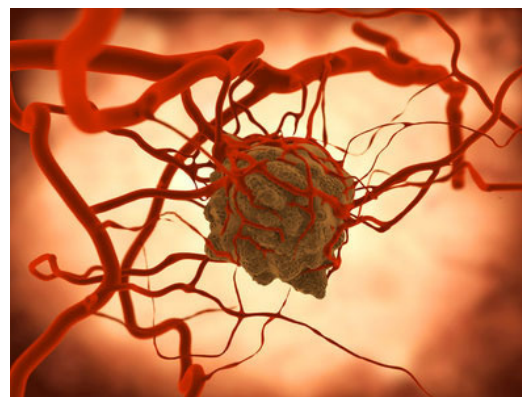
Unfallversicherung

Als Selbständiger können Sie sich freiwillig über die Berufsgenossenschaft gesetzlich unfallversichern. Dies ist regelmäßig jedoch nicht empfehlenswert. Unfallversicherungsschutz kann besser und umfangreicher über eine private Unfallversicherung dargestellt werden. Nur so erhalten Sie bereits ab dem ersten Prozentpunkt einer Invalidität bereits eine Leistung. Nur so können Sie die Höhe der Entschädigungsleistung auf den von Ihnen geschätzten Bedarf hin abstellen – und nur so können Sie überhaupt eine Kapitalzahlung erhalten, die für Umbaumaßnahmen und nötige Sonderanschaffungen die im Zuge einer unfallbedingt erworbenen Behinderung anfallen, ausreicht. Behandlungskosten, Rente bei Berufskrankheiten, etc. sind ebenfalls über andere Sparten gezielter und besser absicherbar, als über die Berufsgenossenschaft.



Dread Disease/Schwere Krankheiten Vorsorge

Nicht immer führt eine schwere Erkrankung auch automatisch dazu, dass man berufsunfähig wird. Fast immer führt sie allerdings dazu, dass man sich für längere Zeit schonen muss. Gerade als Selbständiger, dessen Einkommen ganz direkt mit der erbrachten Arbeitsleistung in Zusammenhang steht, können einige Monate, in denen nur wenige Stunden am Vormittag gearbeitet wird, schnell spürbare Einkommenseinbußen bedeuten. Eine Vorsorge für schwere Krankheiten zahlt bei der Diagnose einer der versicherten Krankheiten einen von Ihnen festgelegten Betrag an Sie aus. Diese Zahlung erfolgt einmalig. Neben einer Verwendung zum Ausgleich von Einkommensverlust, kann die Kapitalleistung z. B. auch dafür gedacht sein, die Kosten eines Aushilfs-Geschäftsführers zu kompensieren.



Altersvorsorge

Altersvorsorge ist ein Thema, das viele Selbständige gerne vor sich her schieben. Die Zeit bis zur Rente scheint noch so lang zu sein, dass es doch noch ein paar Jahre Zeit hat, sich damit zu befassen. Oft genug ist das Ergebnis, dass auch erfolgreiche Selbständige im Alter nur sehr geringe Rücklagen haben, von denen Sie dann Ihr Leben im Alter bestreiten müssen.

Mit der Einführung der Basisrente wurde Selbständigen hier ein sehr gutes Mittel an die Hand gegeben, um Altersvorsorge zu betreiben. Hier können auch sehr große Sparbeiträge steuerlich in Ansatz gebracht werden. Auch im Falle einer Insolvenz kann Kapital in einer Basisrente nicht gepfändet werden. Das Geld ist also bis zur Rente sicher.

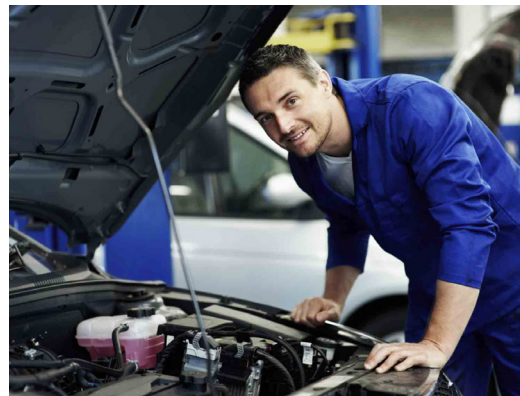


Sie haben Mitarbeiter?

Sobald Sie Mitarbeiter haben, übernehmen Sie in gewissem Umfang auch soziale Verantwortung für diese. Die regelmäßige Zahlung von Löhnen und Gehältern, die Einhaltung von Sicherheitsvorschriften oder die Ausstattung mit benötigten Arbeitsgeräten sind dabei eine Selbstverständlichkeit, die Ihre Mitarbeiter von Ihnen erwarten können. Gute Mitarbeiter sind immer schwieriger zu finden – umso wichtiger, dass sie loyal zur Firma stehen. Freiwillige Sozialleistungen sind ein einfaches und meist preiswertes Mittel, um Mitarbeiter fester an sich zu binden.

Betriebsrente

Sie müssen Mitarbeitern mindestens einen Durchführungsweg für betriebliche Altersvorsorge (bAV) bieten. Da die Beiträge dafür in der Regel über den Weg der Gehaltsumwandlung generiert werden, sparen Sie und Ihr Mitarbeiter sich Beiträge zu den Sozialversicherungen. Was wäre einfacher, als einen Teil der ersparten Sozialabgaben als Arbeitgeberzuschuss zusätzlich in einen bAV-Vertrag mit einzubezahlen? Schaffen Sie zusätzlichen Anreiz für die Betriebsrente und zeigen Sie Ihren Mitarbeitern, dass Sie sich aktiv am Aufbau deren Altersvorsorge beteiligen möchten.



Gruppenunfallversicherung

Unfälle passieren schneller als man denkt. Umso schlimmer, wenn es ein Arbeitsunfall ist, der einen Ihrer Mitarbeiter in den Rollstuhl bringt. Die Leistungen aus einer Gruppenunfallversicherung können die finanziellen Probleme, die aus der Behinderung resultieren, lösen. Über eine Gruppenunfallversicherung ist solide Invaliditätsvorsorge zu verhältnismäßig geringem Beitrag erhältlich – auch für Sie selbst.

Betriebliche Krankenversicherung

Für die Installation einer Betrieblichen Krankenversicherung schließen Sie mit einem Versicherer einen Vertrag. Sie wählen einen oder mehrere Tarife der Krankenzusatzversicherung für Ihre Mitarbeiter aus, die Sie diesen zur Auswahl stellen. Vor allem an den Bereich der stationären Ergänzungsabsicherung sollten Sie hier denken. Als Zugangsvoraussetzung wird entweder eine vorgegebene Quote aller Mitarbeiter oder eine Mindestanzahl von Mitarbeitern verlangt. Werden die Voraussetzungen voll erfüllt, wird Versicherungsschutz für die Mitarbeiter zumeist ohne oder zumindest mit erleichterter Gesundheitsprüfung gewährt. Mitarbeiter, die eine bessere gesundheitliche Versorgung genießen werden schneller gesund und verweilen entsprechend kürzer im Krankenstand. Für Sie als Arbeitgeber ist das ein echter Gewinn.